



Stichting
Eindhoven
in Beeld

*De website met het heden en verleden
van Eindhoven én van U!*



Tu /eXperience 2010 publieksdag op 3 oktober

Met een vleugje Word Press Photo



KAMER VAN KOOPHANDEL

TU/e

OTIOPH 231910

OTIOPH 231910



eigen weg

KAMER VAN KOOPHANDEL

TU/e

WORLD PRESS PHOTO 10
ZA 11 SEPTEMBER t/m ZO 3 OKTOBER
HOOFGEBOUW TU/e en KENNISPOORT



KENNIS

P

KENNIS LABO

KENNIS LABO

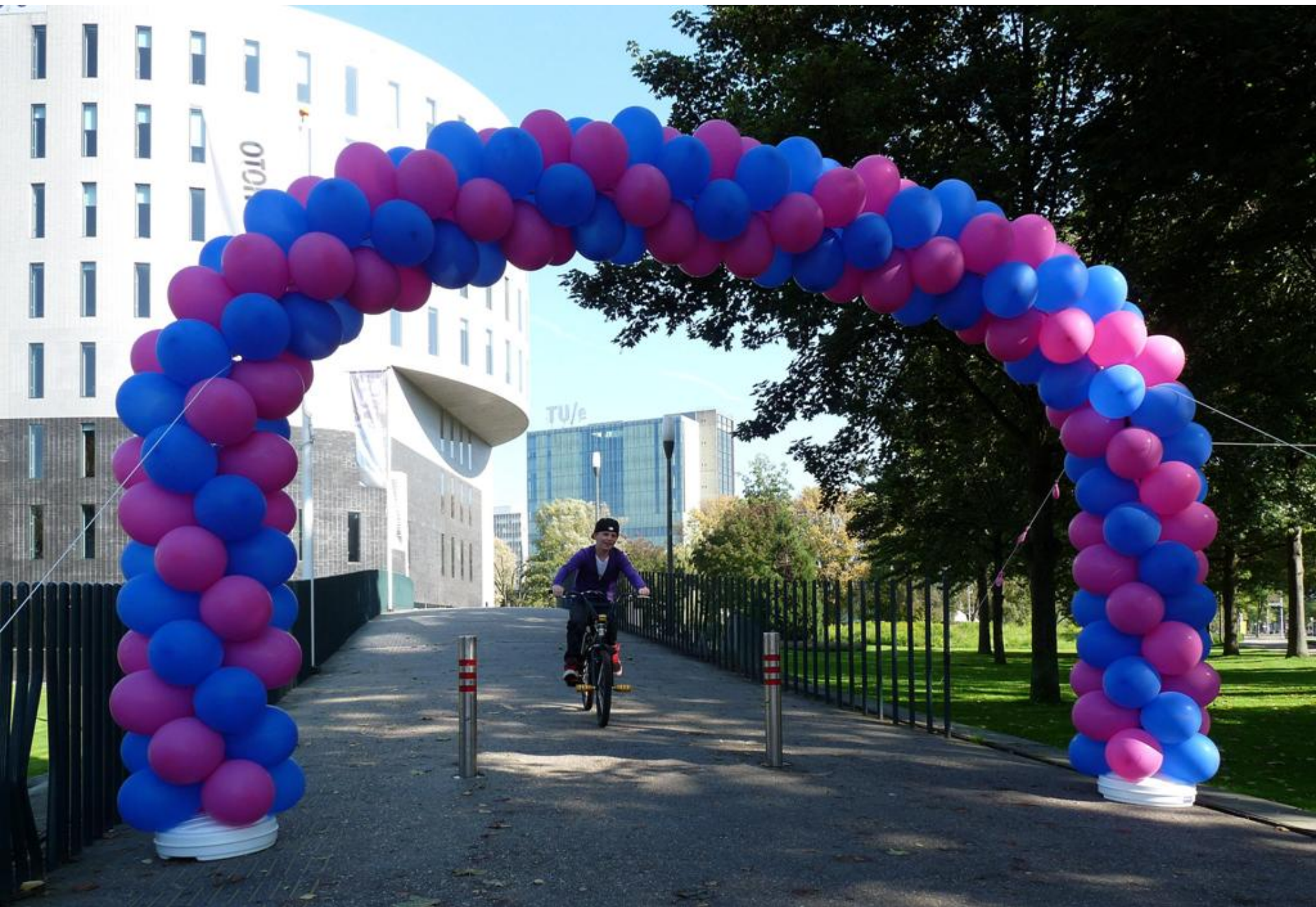


KAMER VAN KOOPHANDEL

TU/e

OTON 22160

OTON 22160

































N.L.S.

Helix

TU/eXperience

N.L.S.

TU/eXperience 2010

TU/eXperience 2010

TU/eXperience 2010

Coca-Cola









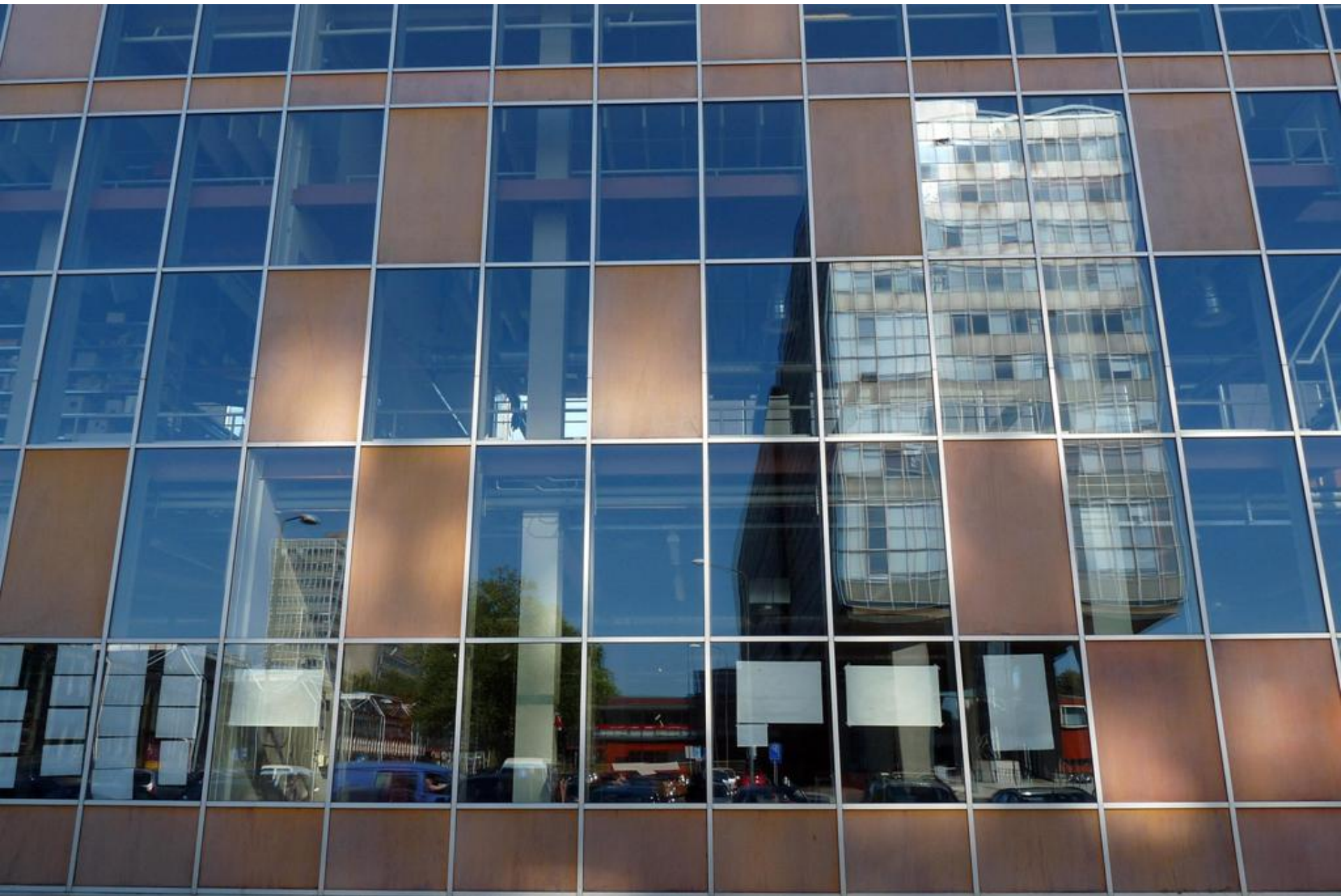














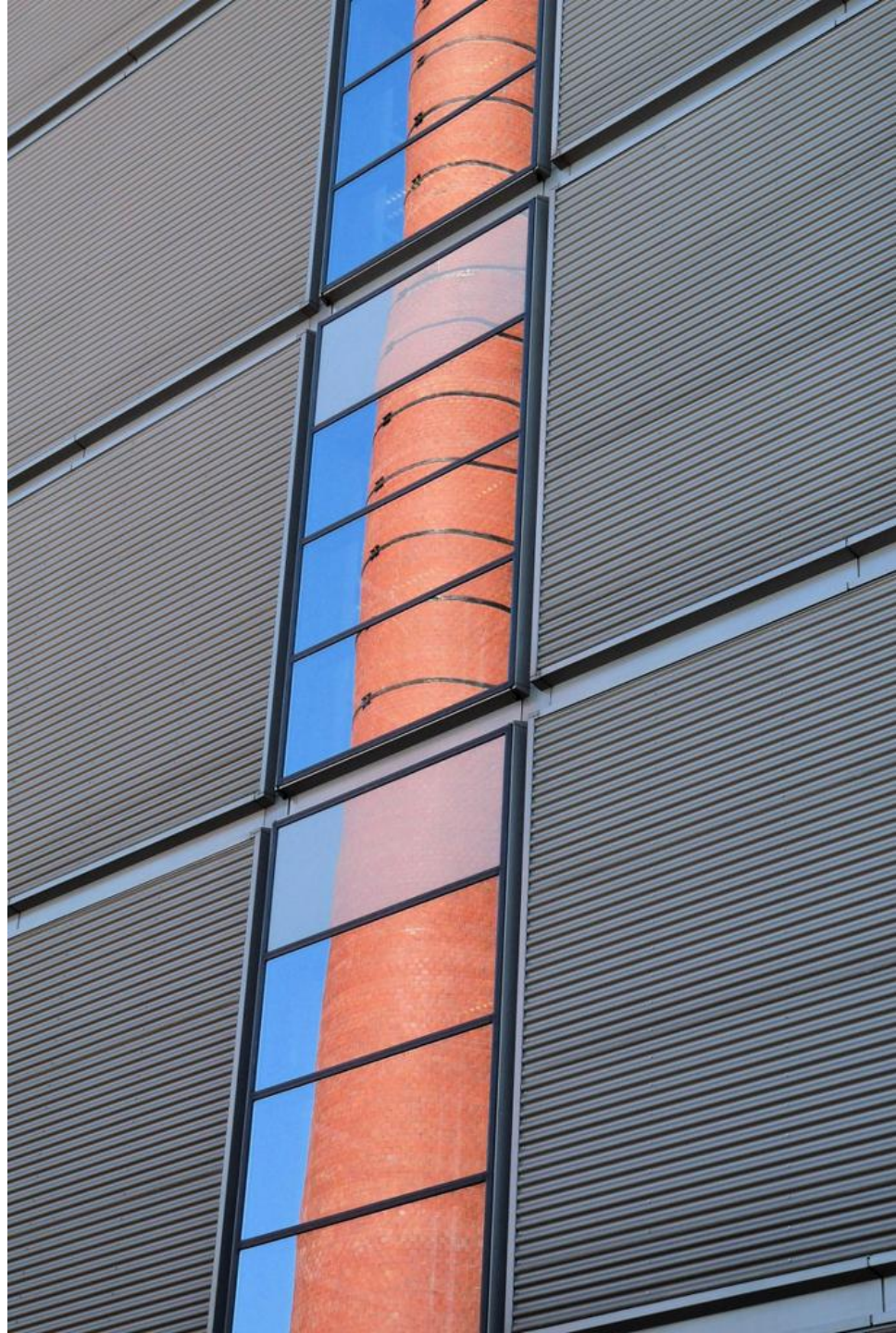




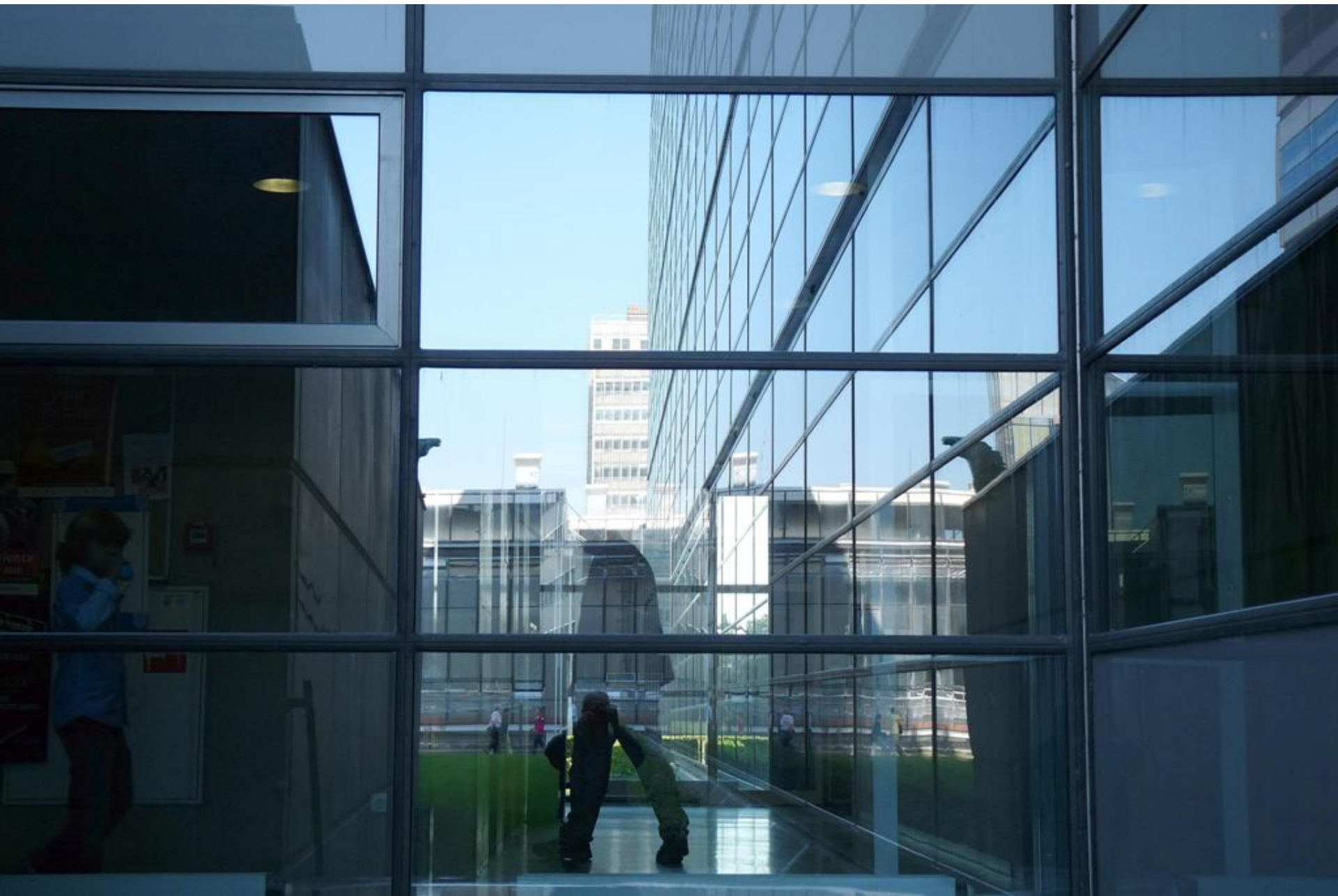


















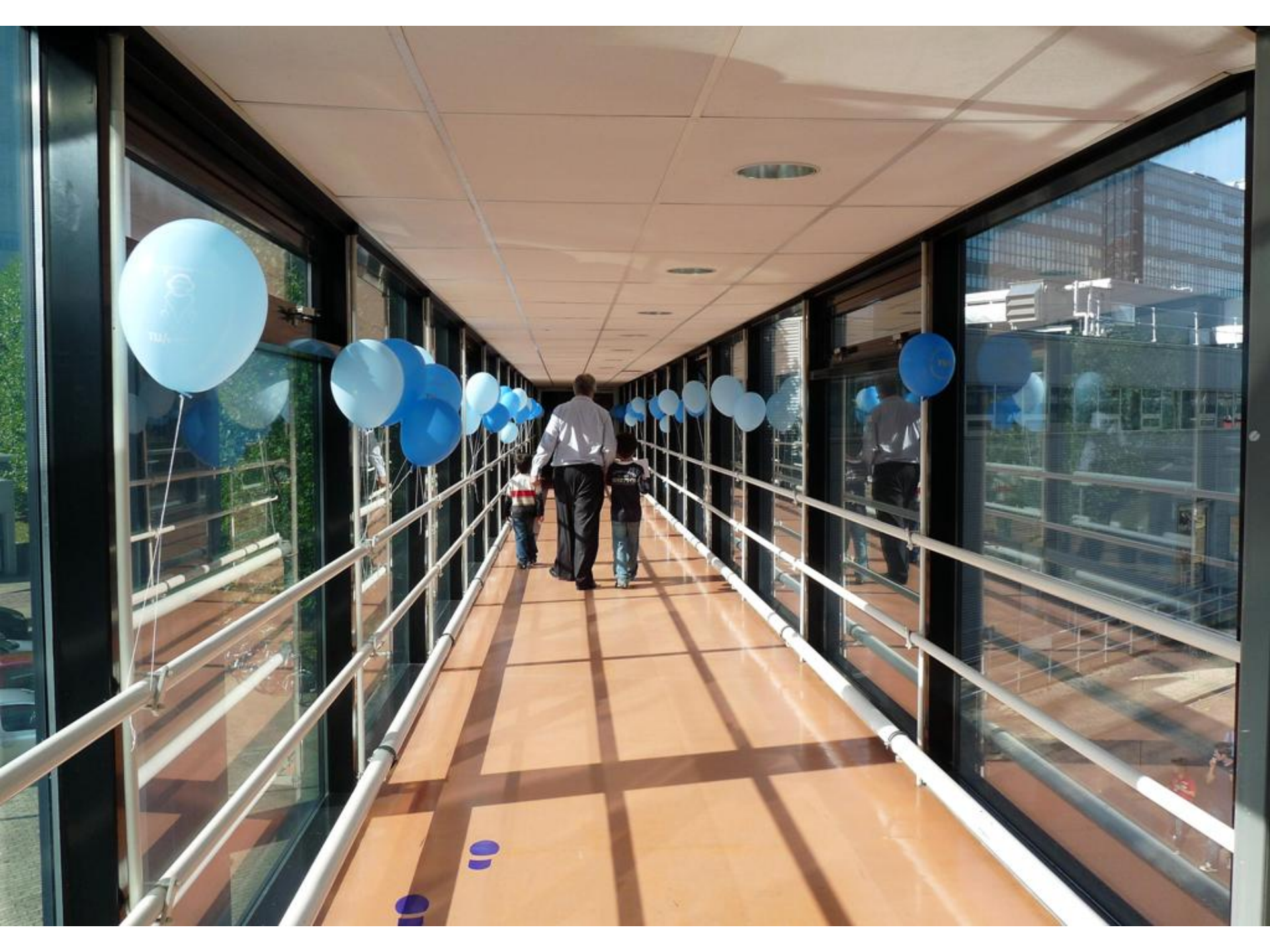
































SOH 19 States of Nature

Beste voorbijganger.

Voor u ligt een uniek kunstwerk. Uniek door de manier waarop het kunst, techniek en natuur samenbrengt. Maar zeker ook uniek door de wijze waarop het project tot stand is gekomen - in een samenwerking tussen studenten, kunstenaar Alex Vermeulen en de Technische Universiteit Eindhoven.

Het kunstwerk

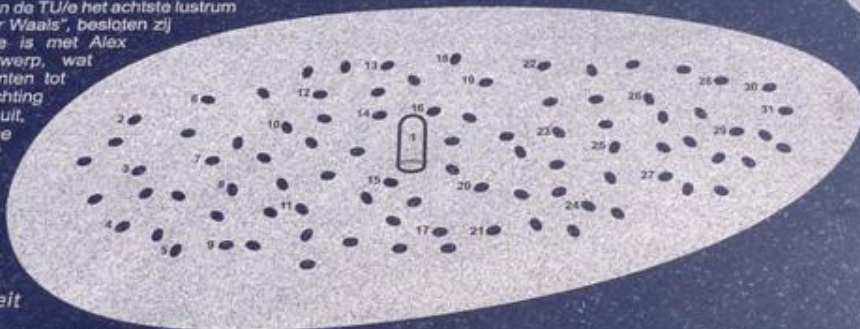
Achttachtig eieren laten met het licht van de zon een mensachtig figuur uit het water verruizen. Ieder ei, symbool van het leven, wordt beïnvloed door de wind, de zon en de wolken. De centrale figuur reageert hiermee op de weerstoestand en zweeft hoger bij mooi weer. Zo is het een afspiegeling van de stemming van de voorbijgangers, als ware het een mentale barometer.

Studenten

Tien de studenten Technische Natuurkunde van de TU/e het achste lustrum vierden van hun studievereniging "J.D. van der Waals", besloten zij een soort "zonnemeter" te maken. Dit idee is met Alex Vermeulen uitgewerkt tot het huidige ontwerp, wat vervolgens door een wisselende groep studenten tot uitvoering is gebracht. Verenigd in de Stichting Natuurkunst werkten zij de technische details uit, geholpen door de Gemeenschappelijke Technische Dienst van de universiteit. Ook verzamelde zij het benodigde budget en zorgden voor de publiciteit en een spetterende onthulling.

Werking

De 88 zonnepanelen, met een gezamenlijk piekvermogen van ruim 2000 Watt, genereren een elektrische stroom die door een spoel onderin de kolom loopt. Hierbij wordt de stroom enkele malen per seconde van richting veranderd. Het wisselende magnetisch veld dat zo wordt opgewekt, wordt in een magnetisch geleidende kern in de witte paal gebundeld. In de sculptuur bevindt zich een koperen ring waarin volgens de wet van Lenz een stroom gaat lopen van duizenden Amperes. Deze stroom ondervindt zelfs in het zwakke magnetisch veld een Lorentz-kracht groot genoeg om de ring met sculptuur omhoog te stuw.



Sponsors

TU/e Technische Universiteit Eindhoven
University of Technology

van Straten
BOUW EN VASTGOED

NRE GROEP

BURGERS ERGON
installatietechniek

VSBfonds

Eieradoptanten

- SVTN "J.D. van der Waals"
- Harry Otten
- Wim de Jonge
- Scheuten Solar
- Grontmij Nederland B.V.
- AccTec B.V.
- AccTec B.V.
- Dolphys Medical B.V.
- DSM
- KIVI NIIRIA
- Polycol b.v. Industrie van Kunststoffen
- Barry Flanagan
- Barry Flanagan
- BeamSystems, Project en Video
- 37* Van-der-Waalsbestuur Metamorfose
- Shell Nederland B.V.
- Brabantse Ontwikkelings Maatschappij
- FEI Electronics
- Royal Lankhorst Euronete Group B.V.
- 41* Van-der-Waalsbestuur Evolutie
- SyMO-Chem
- Eerste alumni TU/e, 5 juli 1962
- Het Eindhovens Studenten Corps
- Akzo Nobel N.V.
- Waterschap de Dommel
- Euflex Employment Services
- Bex*Communicatie
- Vink Kunststoffen B.V.
- L43
- TNO
- 44* Van-der-Waalsbestuur Anno Luce

Co-sponsors



GE Healthcare



ASML

Prins Bernhard Cultuurfonds - gebied cultuur & kennis

UF universiteitsfonds eindhoven



gemeente Eindhoven



